



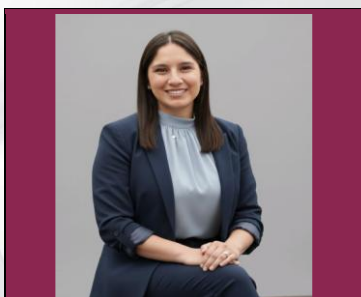
Instituto Politécnico Nacional

Unidad Profesional Interdisciplinaria de Energía y Movilidad



Programa académico de posgrado Maestría y Doctorado en Ciencia y Tecnología para la Transición Energética.

Currículum Vitae.



Lizbeth Soto Jiménez
LGAC: 1, 3
Teléfono: 5515714999
Ext: N/A
E-mail: lsotoj@ipn.mx
Adscripción: UPIEM

FORMACIÓN

Maestría

Posgrado: Maestría en Tecnologías para el Desarrollo Sustentable.
Institución: Universidad Anáhuac Norte
Periodo: 2020- 2022

SEMBLANZA

La M en C. Lizbeth Soto Jiménez es ingeniera química industrial, maestra en Tecnologías para el Desarrollo Sustentable y cursa el Doctorado Transdisciplinario en Desarrollo Científico y Tecnológico para la Sociedad en el CINVESTAV. Actualmente se desempeña como consultora del Global Green Growth Institute (GGGI), en el área de transición energética. Su experiencia profesional incluye su participación en el Fondo de Sustentabilidad Energética CONACYT-SENER, donde colaboró en el seguimiento técnico y financiero de proyectos estratégicos en energías renovables, eficiencia energética e innovación tecnológica. Asimismo, ha trabajado en Albatros Consultores y Medición de Hidrocarburos, contribuyendo al desarrollo de proyectos del sector energético, y en Iluméxico, donde participó en proyectos de electrificación rural mediante sistemas solares, orientados al acceso universal a la energía. Su investigación doctoral se enfoca en la propuesta teórica de innovación tecnológica para el reciclaje y reutilización de baterías de ion litio en vehículos eléctricos, fortaleciendo la economía circular en la transición energética. Es autora de un capítulo sobre inteligencia artificial aplicada al análisis del consumo energético nacional. Su perfil fortalece la formación de tecnólogos especializados en innovación, sostenibilidad y sistemas energéticos avanzados.

